

■ Bússola da Mineração.



O caminho para a
COP30 no Brasil

Histórias de Clientes



TSC | Histórias de Clientes

Setor: Mineração

Local: América do Sul

Contexto: O envolvimento do setor é fundamental, especialmente com a crescente comunidade de investidores verdes.

- ❑ Metas e acordos internacionais da Agenda 2030 da ONU e do Acordo de Paris 2015 são responsabilidades atuais dos líderes da indústria.

Desafio: Questões ESG relacionadas e questões sensíveis à indústria:

- ❑ Condições de trabalho e saúde dos trabalhadores;
- ❑ Relação com moradores e representantes de comunidades locais;
- ❑ Preservação do meio ambiente;
- ❑ Transição da matriz energética para 100% renovável;
- ❑ Transparência no processo produtivo para o financiamento de projetos.





Solução: Mapear e monitorar os stakeholders:

- ❑ Setor de mineração;
- ❑ Representantes das comunidades nativas locais;
- ❑ Autoridades políticas do executivo e legislativo;
- ❑ Membros da academia, ONGs e organizações internacionais.

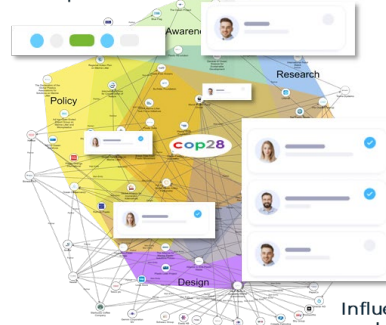
Resultados: Exercer influência no setor através de:

- ❑ Mapeamento em tempo real sobre o que está acontecendo;
- ❑ Quais stakeholders estão promovendo o tema;
- ❑ Reação rápida de forma mais estruturada e pró-ativa;
- ❑ *Machine learning* do sistema como ferramenta de impacto direto na operação de forma personalizada.

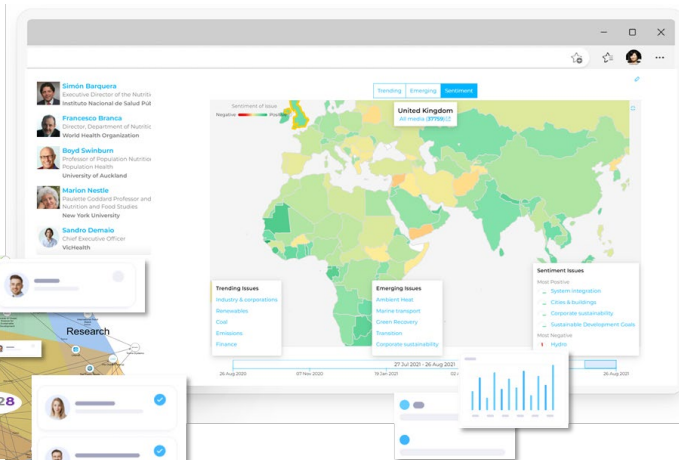
COP30: Rumo à Belém (PA) 2025.

- ❑ Principais eventos, tendências, stakeholders, caminhos de engajamento com Mapas de Influência;
- ❑ Análise da concorrência: rastreamento de parcerias e alianças.

Principais Eventos



Influenciadores-chave no debate climático

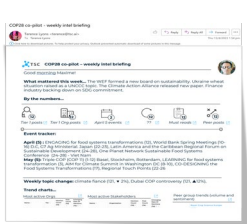


Discussões em alta

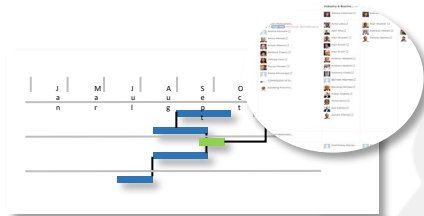


TSC | Copiloto de sustentabilidade

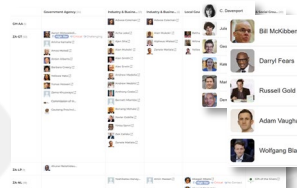
A única solução sem escalas, de Dubai 2023 até Belém (PA) 2025.



Briefing semanal de informações
“Principais tendências do setor”



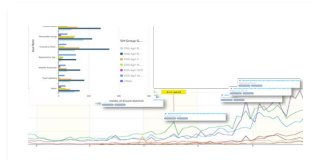
Navegador de Eventos
“Quais eventos você deve atender e quais deve estar ciente?”



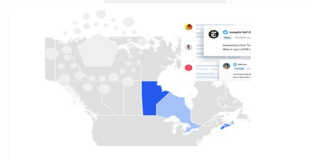
Stakeholder pulse
“Quem importa e o que estão falando?”



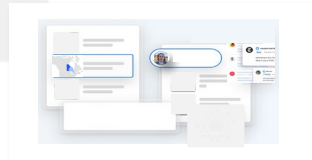
Mapeamento do Ecosistema
“Como todas as redes de conectam?”



Climate pulse
“O que está acontecendo nos principais debates?”



Análise da concorrência
“Como os concorrentes estão se posicionando?”



Hub de Engajamento
“como simplificar o seu gerenciamento?”



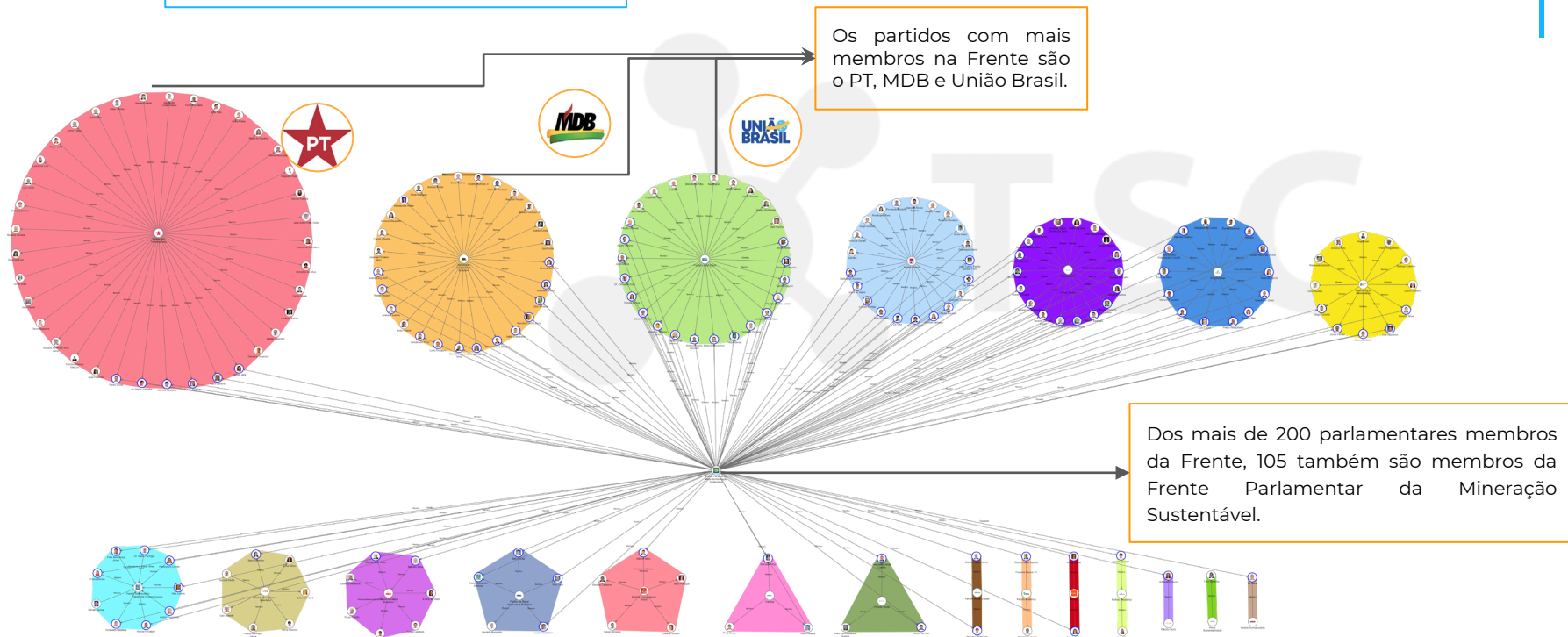
Dashboard Executivo
“métricas inteligentes e orientadas por dados”

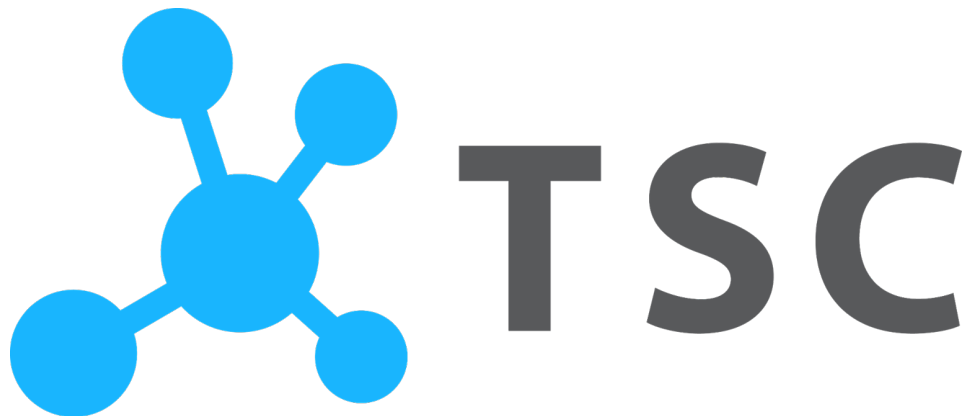


Elcione Barbalho (MDB-PA)
Coordenadora da Frente

"Acreditamos que essa é uma oportunidade única para discutirmos medidas e soluções concretas para o enfrentamento das mudanças climáticas. Estamos correndo contra o tempo e a luta contra o colapso ambiental é urgente."

Brasil se prepara para receber a COP 30 com forte envolvimento de parlamentares que atuam na área de mineração.





Entre em contato através do e-mail
americas@tsc.ai para mais informações.